

Campionato Trentino Trail Orienteering

17 Giugno 2023 - Caoria (TN)

Bulletin2 v. 16/06/2023

Ritrovo dalla mattina presso il tendone delle feste di Caoria (<https://goo.gl/maps/gmzi1Gvb279PTN5C7>).

Segreteria aperta dalle ore 9.30 alle 13.30.

Il parcheggio accessibile nei pressi del ritrovo è riservato alle auto con contrassegno disabili (<https://goo.gl/maps/JnXra6Qb7LUMrwoe8>), per gli altri sarà disponibile un altro parcheggio a sud-est (<https://goo.gl/maps/wagec3ezYNpLrUSL8>).

Info tecniche:

Carta di Gara: Caoria - Scala 1:3000 ISSPROM – equidistanza 2,5m

(simboli e cerchi sono, come da regolamento, ingranditi del 133% rispetto al 1:4000)

Partenza libera dalle ore 13.30 alle 14.45.

Nelle immediate vicinanze del ritrovo vi sarà una pre-chiamata per il primo punto a tempo. Siete pregati di rispettare la fila e non avere fretta ;-)

Percorso tra i punti a tempo di circa 250m totali. **Tre piazzole a tempo** in sequenza.

Dopo il terzo punto a tempo ci sarà la consegna delle mappe e partenza della parte PreO con **15 punti PreO (con tempo ridotto)**. Punzonatura manuale su cartellino, che sarà consegnato alla pre-partenza.

La classifica sarà: TEMPO alle piazzole TempO + 30" per errore TempO + 60" per errore PreO.

Ogni 5 minuti di ritardo sul tempo massimo daranno 60" di penalità.

Percorso di gara PreO 620m, dislivello 5m. Completamente accessibile su asfalto.

Percorso Unico ESORDIENTI / OPEN / PARALIMPICI.

Tempo massimo OPEN 30 minuti

Tempo massimo PARALIMPICI 50 minuti

Per la categoria ESORDIENTI non è previsto tempo massimo

Le strade indicate come vietate in carta non sono tutte segnalate sul terreno, si confida nel fair play dei concorrenti. È altresì vietato percorrere scale e altre strade non asfaltate. Ci saranno diversi punti di vista, segnalati a terra con un numero. Eventuali fettucce bianco/rosse indicheranno il cono di visuale in alcuni punti di vista.

È prevista la risposta Z sia nel TempO che nel PreO, quando nessuna delle lanterne è corretta.

Zero Tolerance: 4m – senza eccezioni.

Questo significa che quando in un punto la risposta prevista è Z, le lanterne sono lontane almeno 4m dalla posizione corretta.

Terreno: parco, urbano, con alcuni punti su formazioni rocciose moderate e costa prativa.

I primi punti di vista sono su un ponte stretto, si prega di rispettare gli spazi (soprattutto nei confronti delle carrozzine che potrebbero aver bisogno di spostarsi avanti e indietro per vedere meglio attraverso un recinto), grazie!

Giuria di Gara:

Cereser Elvio

Casarin Alessandro

Lenarduzzi Fulvio

Riserve: Michelotti Giuliano – Tenani Alessio

Procedura punti a tempo:

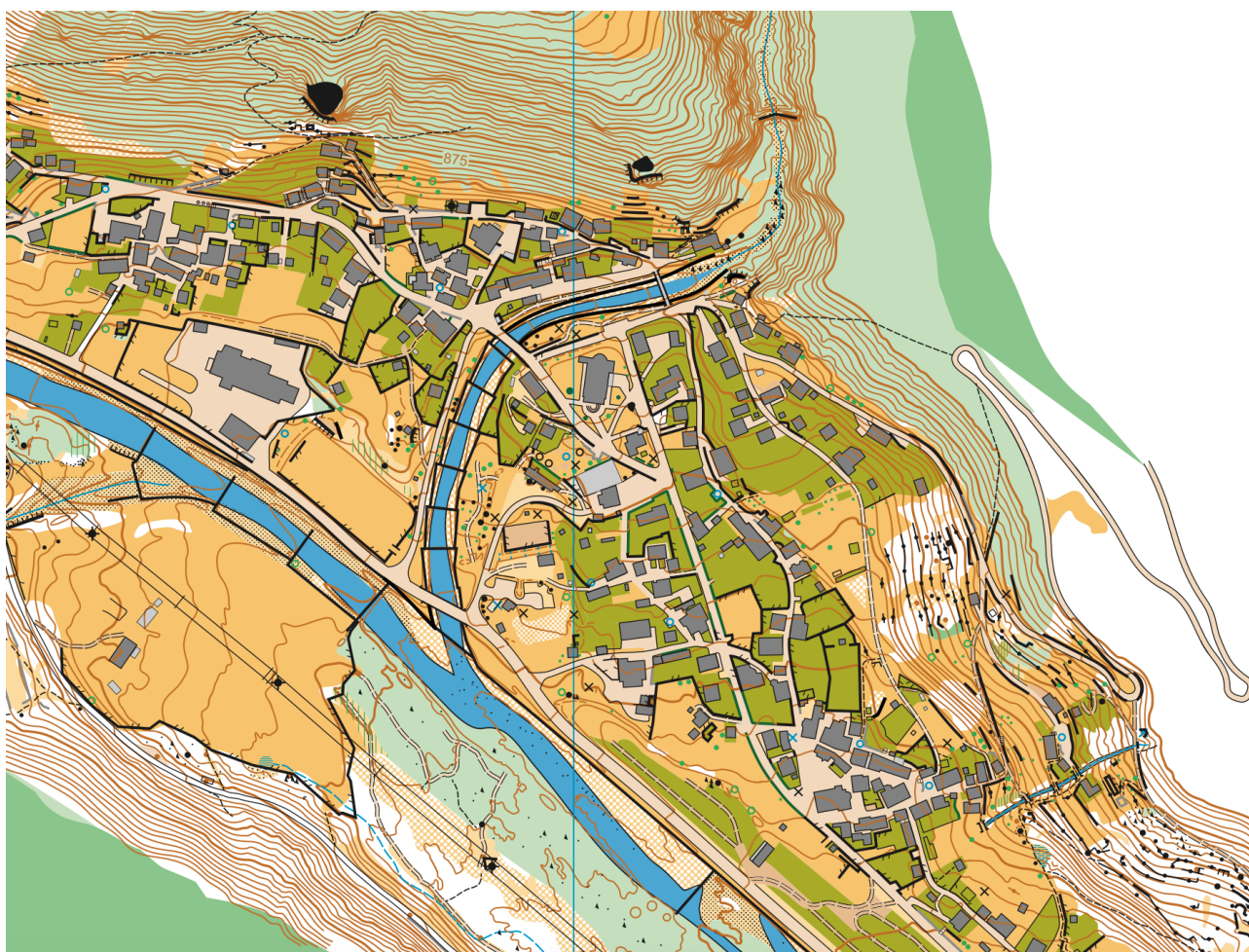
La piazzola Temp0 avrà 5 quesiti e 6 lanterne.

- verrà consegnato al concorrente un plico con le 5 carte sciolte dei quesiti. Il giudice reciterà la formula “sei lanterne, ALPHA – BRAVO – CHARLIE – DELTA – ECHO – FOXTROT – Il tempo parte ora”. Solo in quell'istante il concorrente potrà aprire il plico e risolvere il primo quesito e quelli successivi. Non è consentito guardare la mappa successiva senza aver risposto alla precedente, come non è consentito tornare alle mappe già risolte. Il limite di tempo massimo per ogni postazione è di 150 secondi. Ogni errore conterà una penalità di 30 secondi. Le risposte devono essere date in modo chiaro e comprensibile, usando l'alfabeto fonetico internazionale ALPHA – BRAVO – CHARLIE – DELTA – ECHO – FOXTROT - ZERO.

Buon divertimento!

Carta Vecchia – Old Map

https://www.fiso.it/_files/f_media/2023/06/30349.pdf



Campionato Trentino Trail Orienteering - CHIS CUP

17 Giugno 2023 - Caoria (TN)

Bulletin2 v. 16-06-2023

Meeting point at “tendone delle feste” in Caoria (<https://goo.gl/maps/gmzi1Gvb279PTN5C7>).
Secretary office will be open from 9.30 to 13.30.

Accessible wheelchair only parking close to the finish (<https://goo.gl/maps/InXra6Qb7LUMrwoe8>) ; for the others, more spaces will be available south-east of Caoria (<https://goo.gl/maps/wagec3ezYNpLrUSL8>).

Technical Information:

Map: Caoria - Scale 1:3000 ISSPROM – contours 2,5m
(symbols are, as by international rules, enlarged 133% from 1:4000)

Free start from 13.30 to 14.45, in proximity of the meeting point.

There will be a pre-start call from the meeting point.

About 250m in total for the TempO stations. **Three TempO stations.**

Immediately after the third TempO station there will be the PreO start - **15 controls PreO (with reduced max time).**

Manual punching with paper card, which will be delivered at the pre-start.

Results will consist of: TIME at TempO stations + 30” per mistake in TempO + 60” per mistake in PreO.

Every 5 minutes delay in the maximum time, a penalty of 60” will be added.

Race format: one race composed of **3 TempO stations followed by 15 controls of PreO Sprint.**

Course: PreO 620m, climb 5m. Fully accessible, 100% asphalt.

One course OPEN / PARA / BEGINNERS.

Max time OPEN 30 minutes

Max time PARALYMPICS 50 minutes

BEGINNERS will have no max time.

Forbidden roads, clearly marked on the map, are not always closed in the terrain, we trust the competitor fair-play not to use other roads. Stairs and not asphalt paths are not permitted. Viewpoints will be marked with numbers along the course. White and red stripes will indicate the viewing angle.

Zero Tolerance: 4m, no exceptions

Terrain: park, urban, some controls on smaller rock features or meadows.

The first viewpoints are on a narrow bridge, please respect the others (especially wheelchairs could need to move back and forth to have a better view through a fence), thanks!

Race Jury:

Cereser Elvio

Casarin Alessandro

Lenarduzzi Fulvio

Riserve: Michelotti Giuliano – Tenani Alessio

Timed controls procedure:

As international standards – Z answer possible.