

1^ PROVA TROFEO EMILIA ROMAGNA

Mattina:COLORNO - **Pomeriggio PARMA Q.PARADIGNA**
2 manches.....Partenza a Caccia nella seconda manche !!!

DOMENICA 23 febbraio 2025

BOLLETTINO **n° prime info**

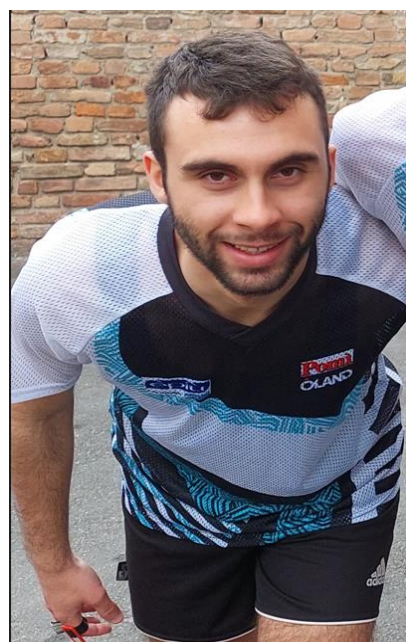


DIRETTORE: CORRADO
ARDUINI tel.3937492560
arduinicorrado@gmail.com



FEDERAZIONE
ITALIANA
SPORT
ORIENTAMENTO

TRACCIATORE COLORNO:
RICCARDO DAZZI



CONTROLLORE COLORNO: LORENZO ALLODI



TRACCIATORE PARADIGNA: CRISTIAN GRECI



CONTROLLORE PARADIGNA:
ANDREA BOCCHI

Con il patrocinio



Comune di Parma

- SEGRETERIA/ISCRIZIONI: ALICE
TALIGNANI



Resp.PARTENZA: MATTEO
PEDRAZZANI



Resp.ARRIVO: ALLODI FILIPPO -
tel.3382989245 allodi.f@virgilio.it

Mappa Colorno centro storico
CS/T 1147 rilevata da Stefano
Zonato nel maggio 2019
Scala 1:4000 2mt.





MAPPA NUOVA 2[^] MANCHE:

QUARTIERE PARADIGNA, novembre 2024, scala 1:4000 2mt.

Cartografo Samuele Curzio,
CS/T....., omologatore ...

- RITROVO 1[^] manche:

Dalle ore 8:45 al CIRCOLO CRAL FARNESE di COLORNO, Via Roma. Disponibilità di Bar, Panini, Palestra coperta e Servizi igienici.

- RITROVO 2[^]MANCHE:

Dalle ore 12:30 presso ASD PARADIGNA CALCIO di PARMA, Via Leonardo Sciascia. Disponibilità di Spogliatoi calcistici e Servizi igienici. Nei dintorni post-gara, ci sono pizzeria, ristoranti e supermercato.

- ATTENZIONE: Tutto il Centro Storico di Colorno e il Quartiere Paradigna saranno zona gara, come da mappe allegate, invitiamo pertanto gli Atleti a restare nell'area a disposizione; NON ci sarà isola pedonale e i concorrenti saranno tenuti al rispetto del codice della strada.

- ISCRIZIONI:

AGONISTI FISO-ON-LINE fino alle ore 24:00 di MERCOLEDI 19 FEBB. 2025

- 2,5€ x manche categorie ESORDIENTI BIANCO-GIALLO-ROSSO- M/W 10- 12-14.

- 5€ x manche per le altre categorie.

Predisporremo alcuni "VAKANT" per ogni categoria. Pagamento direttamente in Segreteria.

- IBAN ORIPARMA:
BANCA INTESA

IT51 M030 6909 6061 0000 0170425

Gentilmente inviare report di pagamento alla mail allodi.f@virgilio.it

1^ MANCHE: PARTENZA LIBERA OGNI 2min. NELLE IMMEDIATE VICINANZE DEL RITROVO - PUNCHING START. Ore 10:00 prima partenza. Ore 11:00 ultima partenza.

2^ MANCHE:

CATEGORIE AGONISTICHE: GRIGLIA CHASING START SOLO PER GLI ATLETI CON MAX **5'** DI DISTACCO OTTENUTO NELLA PRIMA PROVA. Gli Atleti che NON partiranno "a caccia" potranno partire successivamente con il sistema punching-start libero ogni 2 minuti ed entreranno in classifica.

-CATEGORIE Bianco, Giallo, Rosso + M/W10 e M/W12 PARTENZA LIBERA presso il Gazebo NERO OGNI 2min.

Partenza nelle immediate vicinanze del ritrovo. Ore 14:00 prima partenza. Ore 15:00 ultima partenza.

TRACCIATI:

-Descrizione punti stampata sulla mappa, carta antispappolo, stampa laser.

CATEGORIE	:	1^ MANCHE	2^MANCHE
M-W10:		1500 mt	1400 mt
ESORD./M-W12:		2000 mt	2100 mt
M-W14 . GIALLO:		2200 mt	2300 mt
W55 – ROSSO:		1800 mt	2000 mt
W18/W35/M55:		2400 mt	2400 mt
WE/M18/M35:		3000 mt	3300 mt
ME:		3300 mt	3600 mt

PUNZONATURA: elettronica sport-ident-air - noleggio gratuito. IN CASO DI PERDITA DELLA SICARD, IL CONCORRENTE E' TENUTO AL PAGAMENTO DI 30€

PREMIAZIONI: AI PRIMI 3 DI OGNI CATEGORIA, SOMMA DEI TEMPI DELLE 2 MANCHES PER LE CATEGORIE "COLORI", TUTTI I BAMBINI/E 10 e 12 anni CHE PARTECIPANO AD ENTRAMBE LE MANCHES. Ore 15:45 premiazioni.

TEMPO MASSIMO DI GARA: 60 min.

GIURIA DI GARA:

Riserva: